

**TC110** für NBK-  
Keramikplatten  
NBK Terrart Large 33 und  
NBK Terrart Large 40

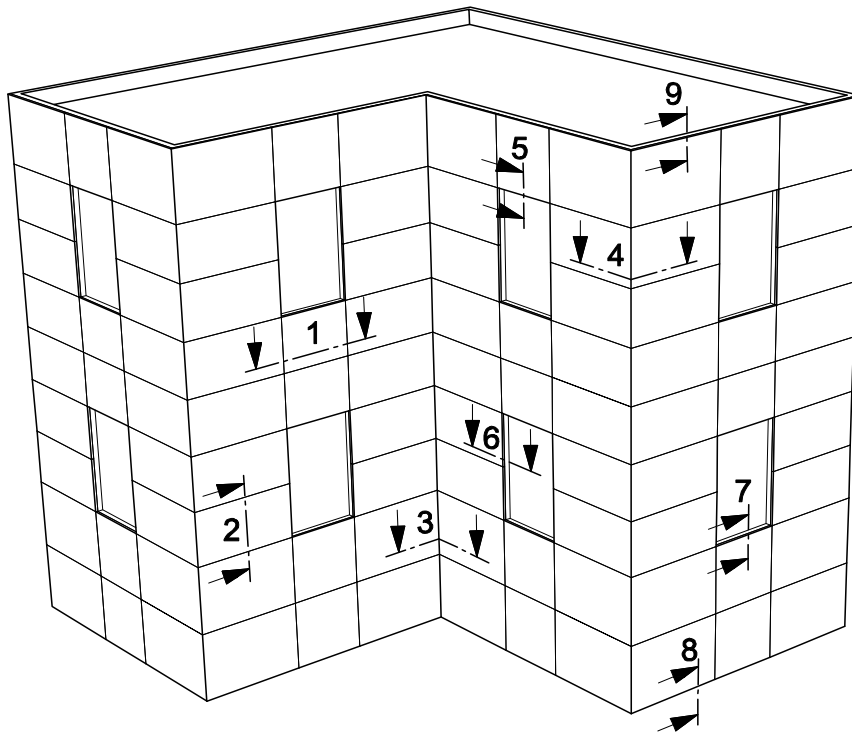
**TC110** for NBK  
ceramic panels  
NBK Terrart Large 33 and  
NBK Terrart Large 40

**TC110** pour des  
plaques céramiques NBK  
NBK Terrart Large 33 et  
NBK Terrart Large 40

Schnittübersicht

summary of sections

vue d'ensemble



Schnitt 1: horizontal  
Schnitt 2: vertikal  
Schnitt 3: Innenecke  
Schnitt 4: Außenecke  
Schnitt 5: Fenstersturz  
Schnitt 6: Fensterlaibung  
Schnitt 7: Fensterbank  
Schnitt 8: Sockelabschluss  
Schnitt 9: Attikaabschluss

section 1: horizontal  
section 2: vertical  
section 3: internal corner  
section 4: external corner  
section 5: window lintel  
section 6: window recess  
section 7: windowsill  
section 8: bottom closure  
section 9: parapet

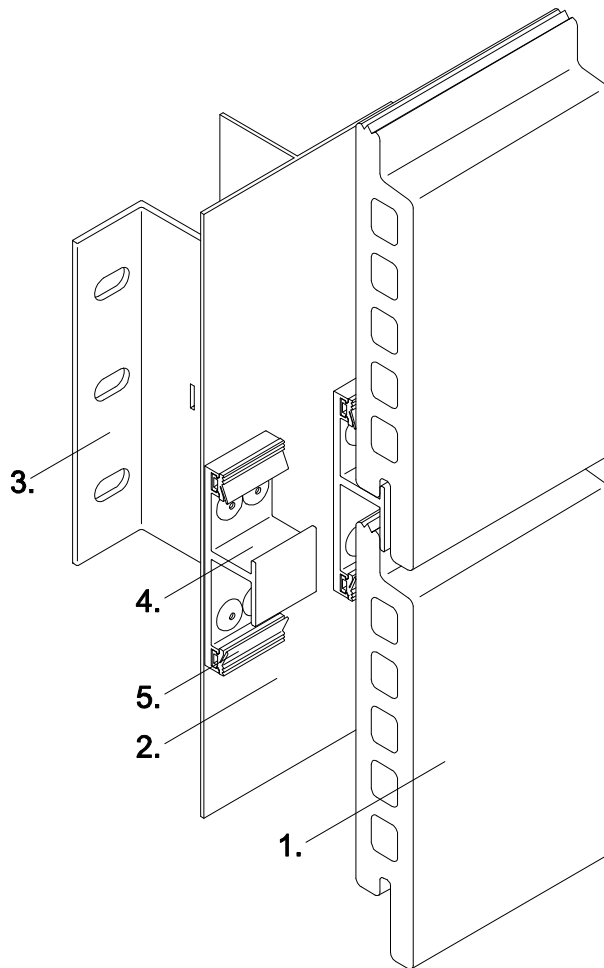
coupe 1: horizontale  
coupe 2: verticale  
coupe 3: coin intérieur  
coupe 4: coin extérieur  
coupe 5: linteau  
coupe 6: joue de fenêtre  
coupe 7: bavette de  
fenêtre extérieure  
coupe 8: tôle basse de  
calfèvement (raccord de  
socle)  
coupe 9: couvre-mur

## TC110

Unterkonstruktion für  
NBK-Keramikplatten  
Terrart Large 33 und  
Terrart Large 40  
(verdeckte Klammer-  
befestigung)

holding track for  
NBK ceramic panels  
Terrart Large 33 and  
Terrart Large 40  
(concealed clip-on fixing)

ossature pour des  
plaques céramiques  
NBK Terrart Large 33 et  
Terrart Large 40 (attache  
avec crampe cachée)



1. Fassadenbekleidung  
NBK Terrart Large 33 oder  
NBK Terrart Large 40
2. senkrechtcs Tragprofil
3. Systema Wandwinkelhalter
4. Klammer für NBK Terrart  
Large
5. Toleranzausgleichsgummi

1. cladding panel  
NBK Terrart Large 33 or  
NBK Terrart Large 40
2. vertical holding track
3. Systema L-bracket
4. clip for NBK Terrart  
Large
5. rubber bung for compen-  
sate tolerances

1. revêtement de façade  
NBK Terrart Large 33 ou  
NBK Terrart Large 40
2. profil support vertical
3. équerre Systema
4. crampe pour NBK  
Terrart Large
5. caoutchouc de  
distension

## Schnitt 1 horizontal

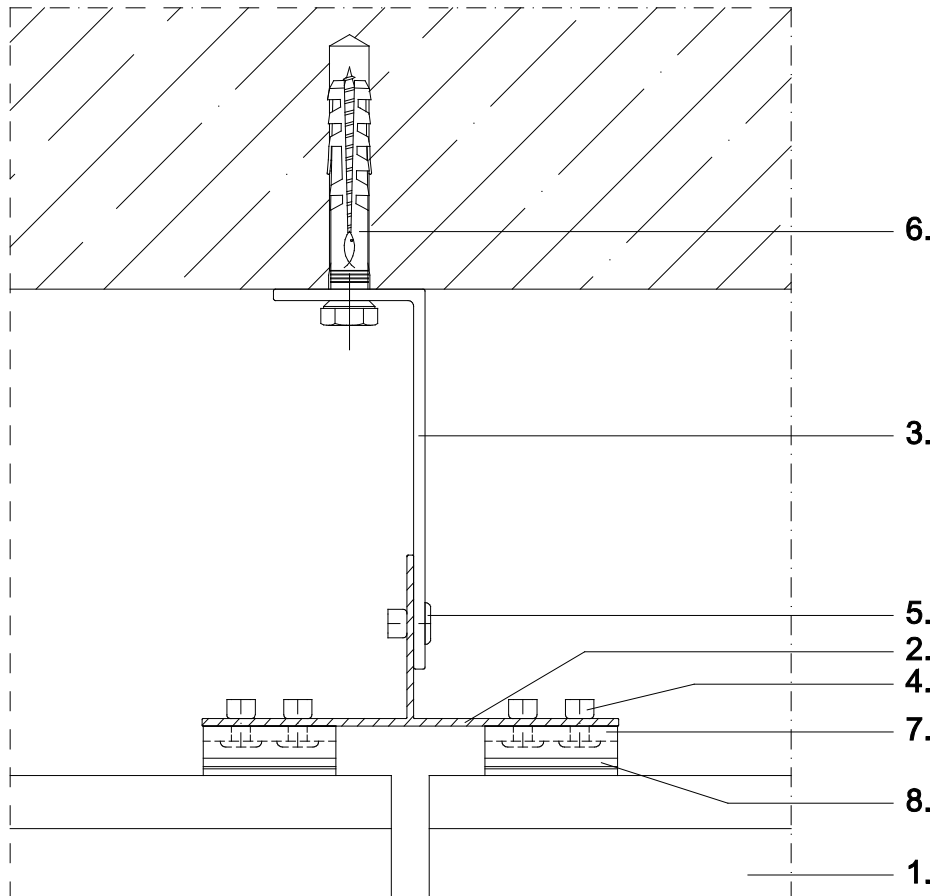
NBK Terrart Large 33 und  
NBK Terrart Large 40

## section 1 horizontal

NBK Terrart Large 33 and  
NBK Terrart Large 40

## coupe 1 horizontale

NBK Terrart Large 33 et  
NBK Terrart Large 40



1. Fassadenbekleidung  
NBK Terrart Large 33 oder  
NBK Terrart Large 40
2. senkrechtes Tragprofil
3. Systema Wandwinkelhalter
4. Befestigungsniet
5. Verbindungsniet
6. Verankerung
7. Klammer für NBK Terrart  
Large
8. Toleranzausgleichsgummi

1. cladding panel  
NBK Terrart Large 33 or  
NBK Terrart Large 40
2. vertical holding track
3. Systema L-bracket
4. fixing rivet
5. connecting rivet
6. fixing
7. clip for NBK Terrart  
Large
8. rubber bung for compen-  
sate tolerances

1. revêtement de façade  
NBK Terrart Large 33 ou  
NBK Terrart Large 40
2. profil support vertical
3. équerre Systema
4. rivet de fixation
5. jonction
6. ancrage
7. crampe pour NBK  
Terrart Large
8. caoutchouc de  
distension

## Schnitt 2 vertikal

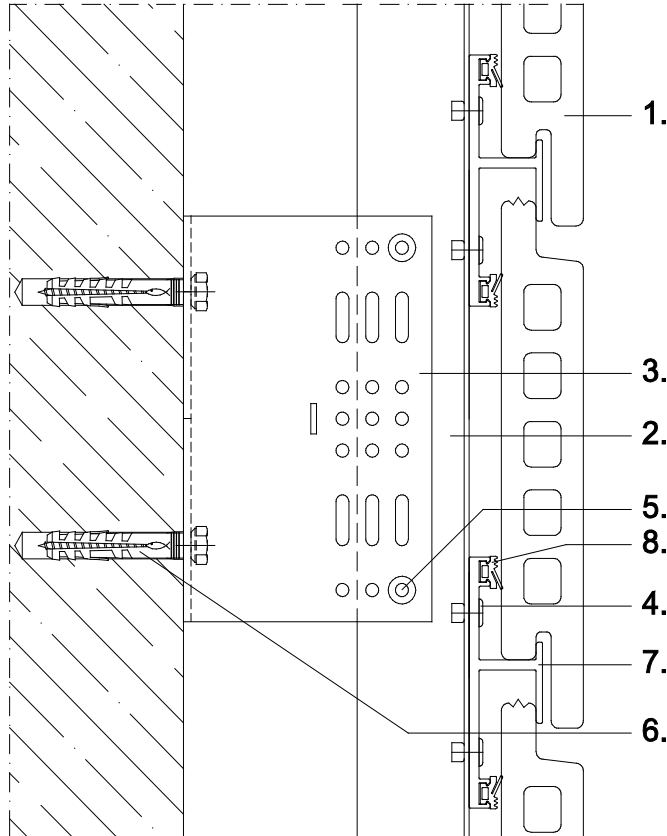
NBK Terrart Large 33 und  
NBK Terrart Large 40

## section 2 vertical

NBK Terrart Large 33 and  
NBK Terrart Large 40

## coupe 2 verticale

NBK Terrart Large 33 et  
NBK Terrart Large 40



1. Fassadenbekleidung  
NBK Terrart Large 33 oder  
NBK Terrart Large 40
2. senkrechtes Tragprofil
3. Systema Wandwinkelhalter
4. Befestigungsniel
5. Verbindungsniel
6. Verankerung
7. Klammer für NBK Terrart  
Large
8. Toleranzausgleichsgummi

1. cladding panel  
NBK Terrart Large 33 or  
NBK Terrart Large 40
2. vertical holding track
3. Systema L-bracket
4. fixing rivet
5. connecting rivet
6. fixing
7. clip for NBK Terrart  
Large
8. rubber bung for compen-  
sate tolerances

1. revêtement de façade  
NBK Terrart Large 33 ou  
NBK Terrart Large 40
2. profil support vertical
3. équerre Systema
4. rivet de fixation
5. jonction
6. ancrage
7. crampe pour NBK  
Terrart Large
8. caoutchouc de  
distension

## Schnitt 3

### Innenecke

NBK Terrart Large 33 und  
NBK Terrart Large 40

## section 3

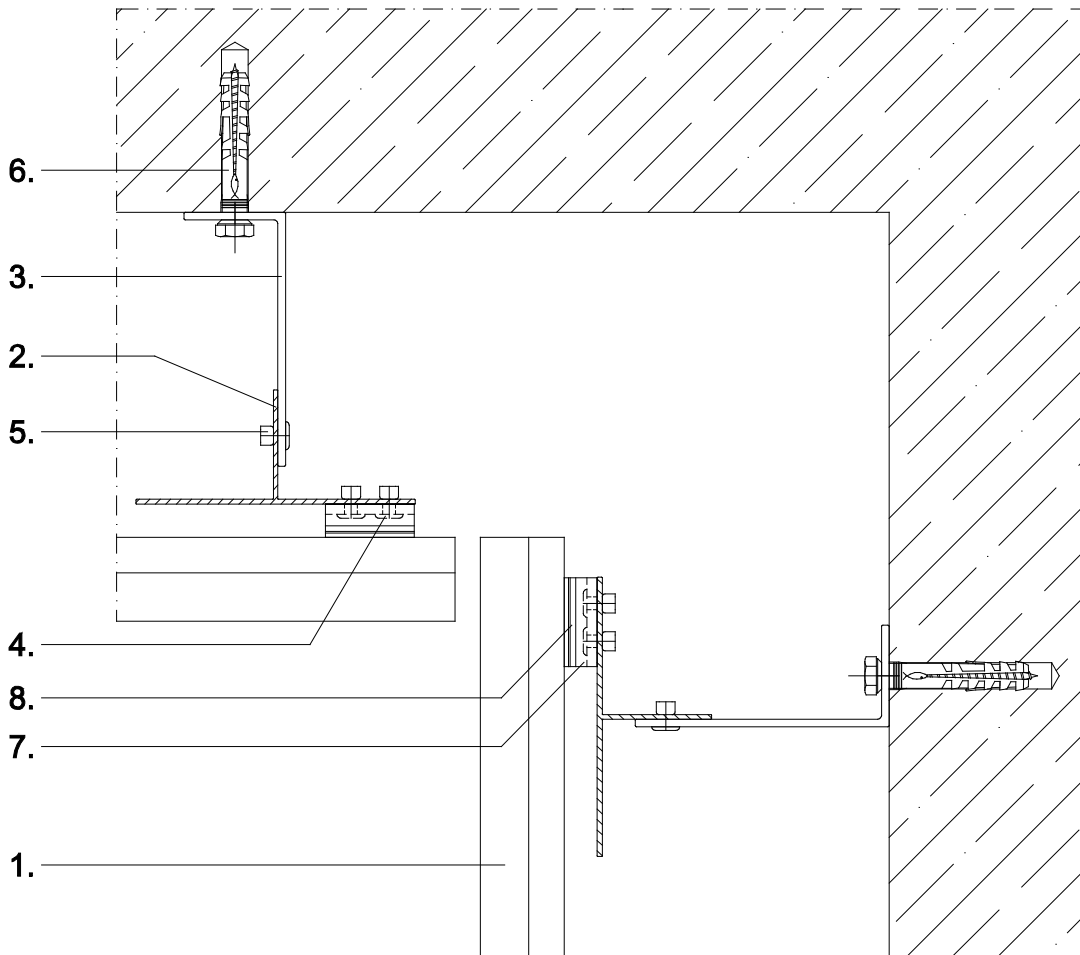
### internal corner

NBK Terrart Large 33 and  
NBK Terrart Large 40

## coupe 3

### coin intérieur

NBK Terrart Large 33 et  
NBK Terrart Large 40



1. Fassadenbekleidung  
NBK Terrart Large 33 oder  
NBK Terrart Large 40

2. senkrechtcs Tragprofil  
3. Systema Wandwinkelhalter

4. Befestigungsniet

5. Verbindungsniet

6. Verankerung

7. Klammer für NBK Terrart  
Large

8. Toleranzausgleichsgummi

1. cladding panel  
NBK Terrart Large 33 or  
NBK Terrart Large 40

2. vertical holding track

3. Systema L-bracket

4. fixing rivet

5. connecting rivet

6. fixing

7. clip for NBK Terrart  
Large

8. rubber bung for compen-  
sate tolerances

1. revêtement de façade  
NBK Terrart Large 33 ou  
NBK Terrart Large 40

2. profil support vertical

3. équerre Systema

4. rivet de fixation

5. jonction

6. ancrage

7. crampe pour NBK  
Terrart Large

8. caoutchouc de  
distension

## Schnitt 4 Außenecke

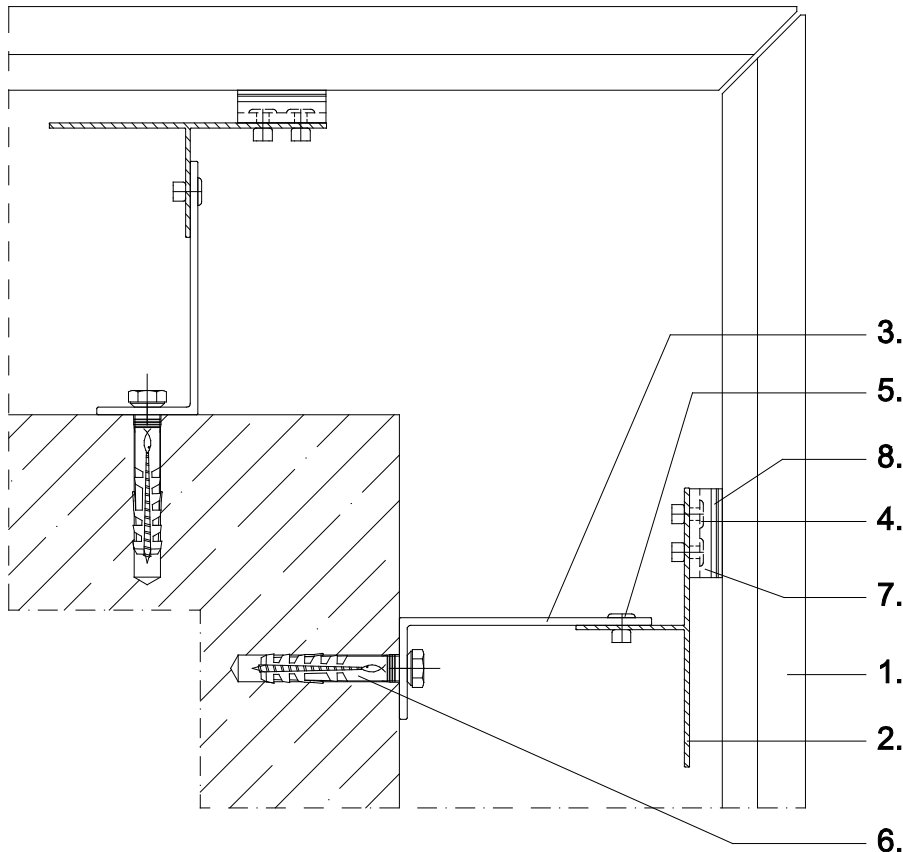
NBK Terrart Large 33 und  
NBK Terrart Large 40

## section 4 external corner

NBK Terrart Large 33 and  
NBK Terrart Large 40

## coupe 4 coin extérieur

NBK Terrart Large 33 et  
NBK Terrart Large 40



1. Fassadenbekleidung  
NBK Terrart Large 33 oder  
NBK Terrart Large 40
2. senkrechtes Tragprofil
3. Systema Wandwinkelhalter
4. Befestigungsniel
5. Verbindungsniel
6. Verankerung
7. Klammer für NBK Terrart  
Large
8. Toleranzausgleichsgummi

1. cladding panel  
NBK Terrart Large 33 or  
NBK Terrart Large 40
2. vertical holding track
3. Systema L-bracket
4. fixing rivet
5. connecting rivet
6. fixing
7. clip for NBK Terrart  
Large
8. rubber bung for compen-  
sate tolerances

1. revêtement de façade  
NBK Terrart Large 33 ou  
NBK Terrart Large 40
2. profil support vertical
3. équerre Systema
4. rivet de fixation
5. jonction
6. ancrage
7. crampe pour NBK  
Terrart Large
8. caoutchouc de  
distension

## Schnitt 5

### Fenstersturz

NBK Terrart Large 33 und  
NBK Terrart Large 40

## section 5

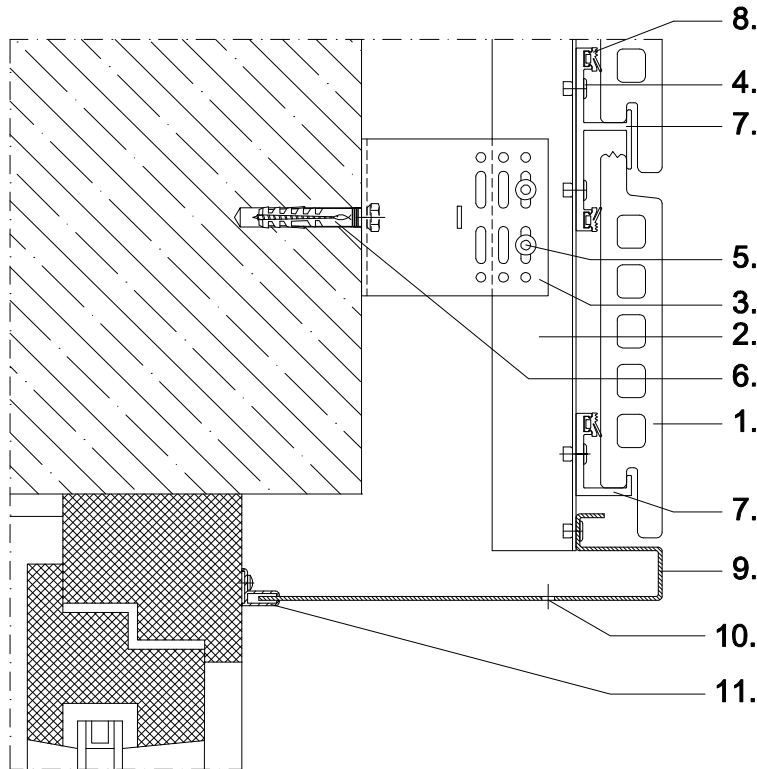
### window lintel

NBK Terrart Large 33 and  
NBK Terrart Large 40

## coupe 5

### linteau

NBK Terrart Large 33 et  
NBK Terrart Large 40



1. Fassadenbekleidung  
NBK Terrart Large 33 oder  
NBK Terrart Large 40
2. senkrechtes Tragprofil
3. Systema Wandwinkelhalter
4. Befestigungsniet
5. Verbindungsniet
6. Verankerung
7. Klammer für NBK Terrart  
Large
8. Toleranzausgleichsgummi
9. Fensterzarge
10. Belüftungsöffnung
11. Systema Stimmgabel-  
profil

1. cladding panel  
NBK Terrart Large 33 or  
NBK Terrart Large 40
2. vertical holding track
3. Systema L-bracket
4. fixing rivet
5. connecting rivet
6. fixing
7. clip for NBK Terrart  
Large
8. rubber bung for compen-  
sate tolerances
9. window frame
10. ventilation opening
11. Systema F-profile

1. revêtement de façade  
NBK Terrart Large 33 ou  
NBK Terrart Large 40
2. profil support vertical
3. équerre Systema
4. rivet de fixation
5. jonction
6. ancrage
7. crampe pour NBK  
Terrart Large
8. caoutchouc de  
distension
9. châssis
10. trou pour ventilation
11. profil F Systema  
(diapason)

## Schnitt 6

### Fensterlaibung

NBK Terrart Large 33 und  
NBK Terrart Large 40

## section 6

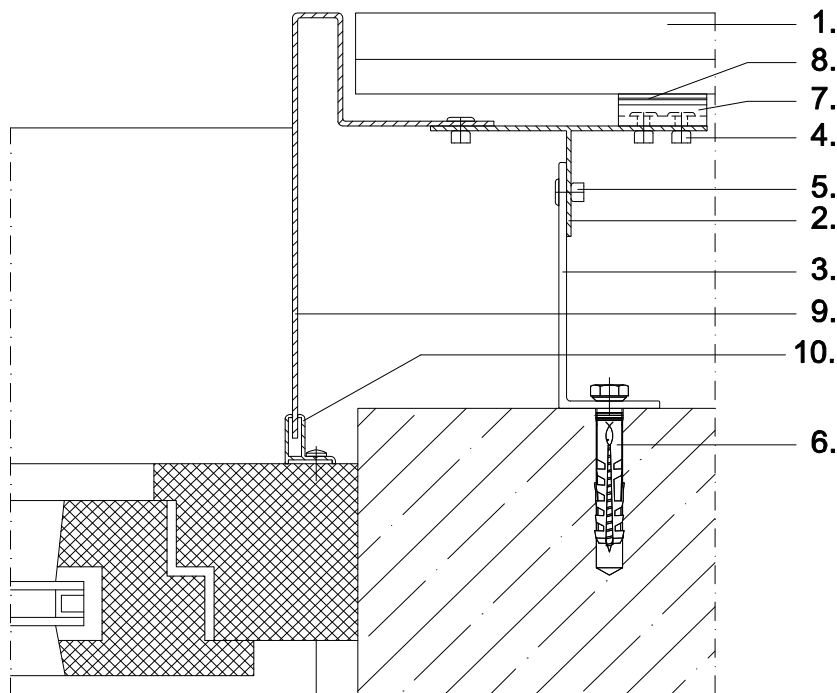
### window recess

NBK Terrart Large 33 and  
NBK Terrart Large 40

## coupe 6

### joue de fenêtre

NBK Terrart Large 33 et  
NBK Terrart Large 40



1. Fassadenbekleidung  
NBK Terrart Large 33 oder  
NBK Terrart Large 40
2. senkrechtes Tragprofil
3. Systema Wandwinkelhalter
4. Befestigungsriet
5. Verbindungsriet
6. Verankerung
7. Klammer für NBK Terrart  
Large
8. Toleranzausgleichsgummi
9. Fensterzarge
10. Systema Stimmgabel-  
profil

1. cladding panel  
NBK Terrart Large 33 or  
NBK Terrart Large 40
2. vertical holding track
3. Systema L-bracket
4. fixing rivet
5. connecting rivet
6. fixing
7. clip for NBK Terrart  
Large
8. rubber bung for compen-  
sate tolerances
9. window frame
10. Systema F-profile

1. revêtement de façade  
NBK Terrart Large 33 ou  
NBK Terrart Large 40
2. profil support vertical
3. équerre Systema
4. rivet de fixation
5. jonction
6. ancrage
7. crampe pour NBK  
Terrart Large
8. caoutchouc de  
distension
9. châssis
10. profil F Systema  
(diapason)



## Schnitt 7

### Fensterbank

NBK Terrart Large 33 und  
NBK Terrart Large 40

## section 7

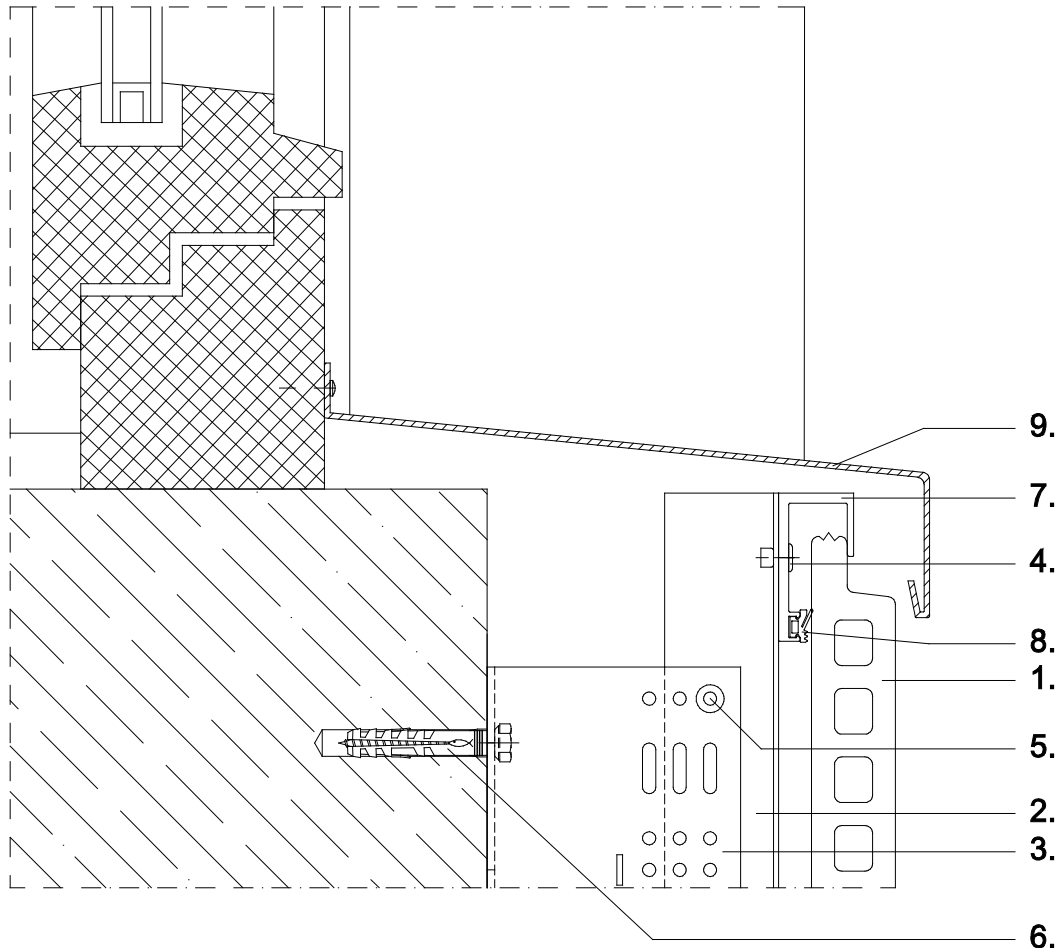
### window sill

NBK Terrart Large 33 and  
NBK Terrart Large 40

## coupe 7

### bavette de fenêtre extérieure

NBK Terrart Large 33 et  
NBK Terrart Large 40



1. Fassadenbekleidung  
NBK Terrart Large 33 oder  
NBK Terrart Large 40
2. senkrechtcs Tragprofil
3. Systema Wandwinkelhalter
4. Befestigungsriegt
5. Verbindungsriegt
6. Verankerung
7. Klammer für NBK Terrart  
Large
8. Toleranzausgleichsgummi
9. Systema Fensterbank

1. cladding panel  
NBK Terrart Large 33 or  
NBK Terrart Large 40
2. vertical holding track
3. Systema L-bracket
4. fixing rivet
5. connecting rivet
6. fixing
7. clip for NBK Terrart  
Large
8. rubber bung for compen-  
sate tolerances
9. Systema windowsill

1. revêtement de façade  
NBK Terrart Large 33 ou  
NBK Terrart Large 40
2. profil support vertical
3. équerre Systema
4. rivet de fixation
5. jonction
6. ancrage
7. crampe pour NBK  
Terrart Large
8. caoutchouc de  
distension
9. bavette Systema

## Schnitt 8

### Sockelabschluss

NBK Terrart Large 33 und  
NBK Terrart Large 40

## section 8

### bottom closure

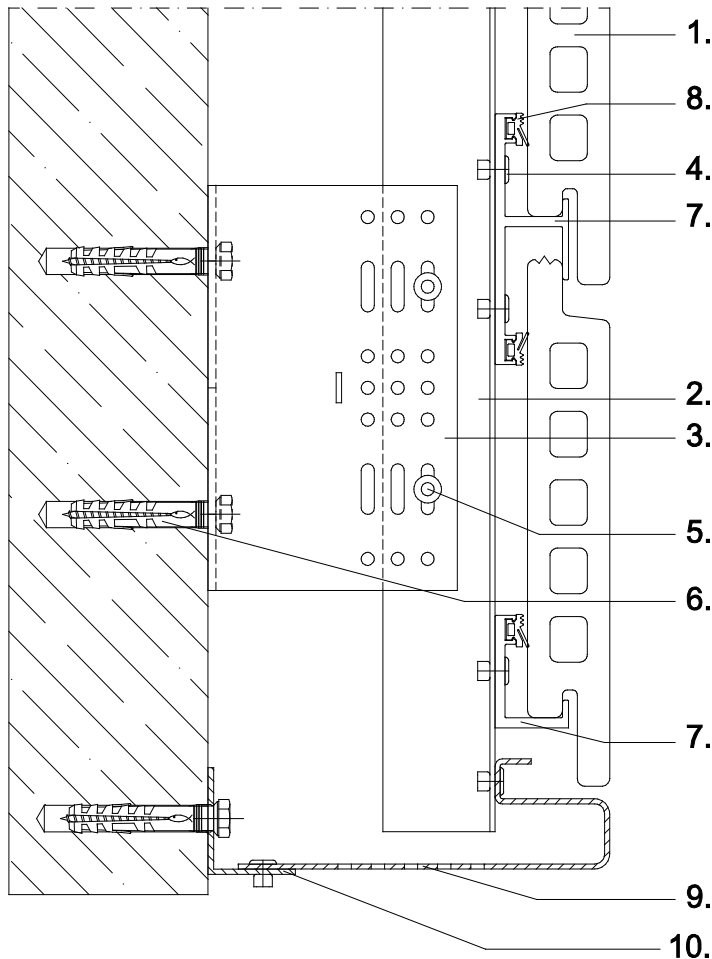
NBK Terrart Large 33 and  
NBK Terrart Large 40

## coupe 8

### tôle basse de

### calfeutrement (raccord de socle)

NBK Terrart Large 33 et  
NBK Terrart Large 40



1. Fassadenbekleidung  
NBK Terrart Large 33 oder  
NBK Terrart Large 40
2. senkrecht Tragprofil
3. Systema Wandwinkelhalter
4. Befestigungsniel
5. Verbindungsniel
6. Verankerung
7. Klammer für NBK Terrart  
Large
8. Toleranzausgleichsgummi
9. Abschlusswinkel mit  
Belüftung
10. Wandwinkel

1. cladding panel  
NBK Terrart Large 33 or  
NBK Terrart Large 40
2. vertical holding track
3. Systema L-bracket
4. fixing rivet
5. connecting rivet
6. fixing
7. clip for NBK Terrart  
Large
8. rubber bung for compen-  
sate tolerances
9. base angle with  
ventilation system
10. wall angle

1. revêtement de façade  
NBK Terrart Large 33 ou  
NBK Terrart Large 40
2. profil support vertical
3. équerre Systema
4. rivet de fixation
5. jonction
6. ancrage
7. crampe pour NBK  
Terrart Large
8. caoutchouc de  
distension
9. angle avec trou  
de ventilation
10. angle

## Schnitt 9

### Attikaabschluss

NBK Terrart Large 33 und  
NBK Terrart Large 40

## section 9

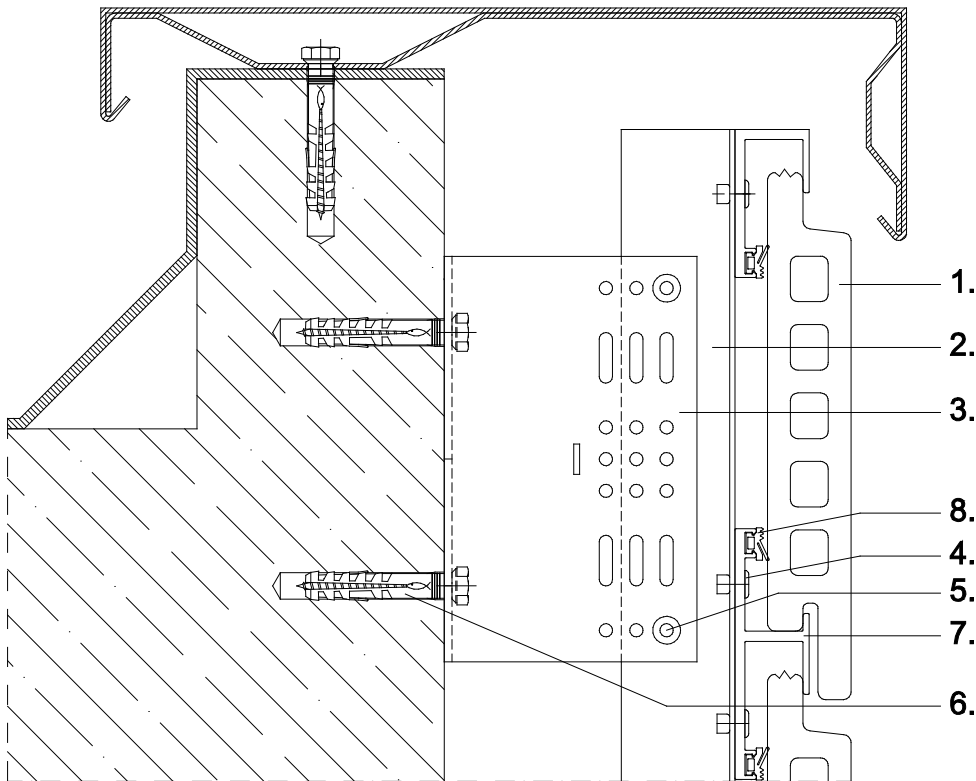
### parapet

NBK Terrart Large 33 and  
NBK Terrart Large 40

## coupe 9

### couvre-mur

NBK Terrart Large 33 et  
NBK Terrart Large 40



1. Fassadenbekleidung  
NBK Terrart Large 33 oder  
NBK Terrart Large 40
2. senkrechtes Tragprofil
3. Systema Wandwinkelhalter
4. Befestigungsniel
5. Verbindungsniel
6. Verankerung
7. Klammer für NBK Terrart  
Large
8. Toleranzausgleichsgummi

1. cladding panel  
NBK Terrart Large 33 or  
NBK Terrart Large 40
2. vertical holding track
3. Systema L-bracket
4. fixing rivet
5. connecting rivet
6. fixing
7. clip for NBK Terrart  
Large
8. rubber bung for compen-  
sate tolerances

1. revêtement de façade  
NBK Terrart Large 33 ou  
NBK Terrart Large 40
2. profil support vertical
3. équerre Systema
4. rivet de fixation
5. jonction
6. ancrage
7. crampe pour NBK  
Terrart Large
8. caoutchouc de  
distension